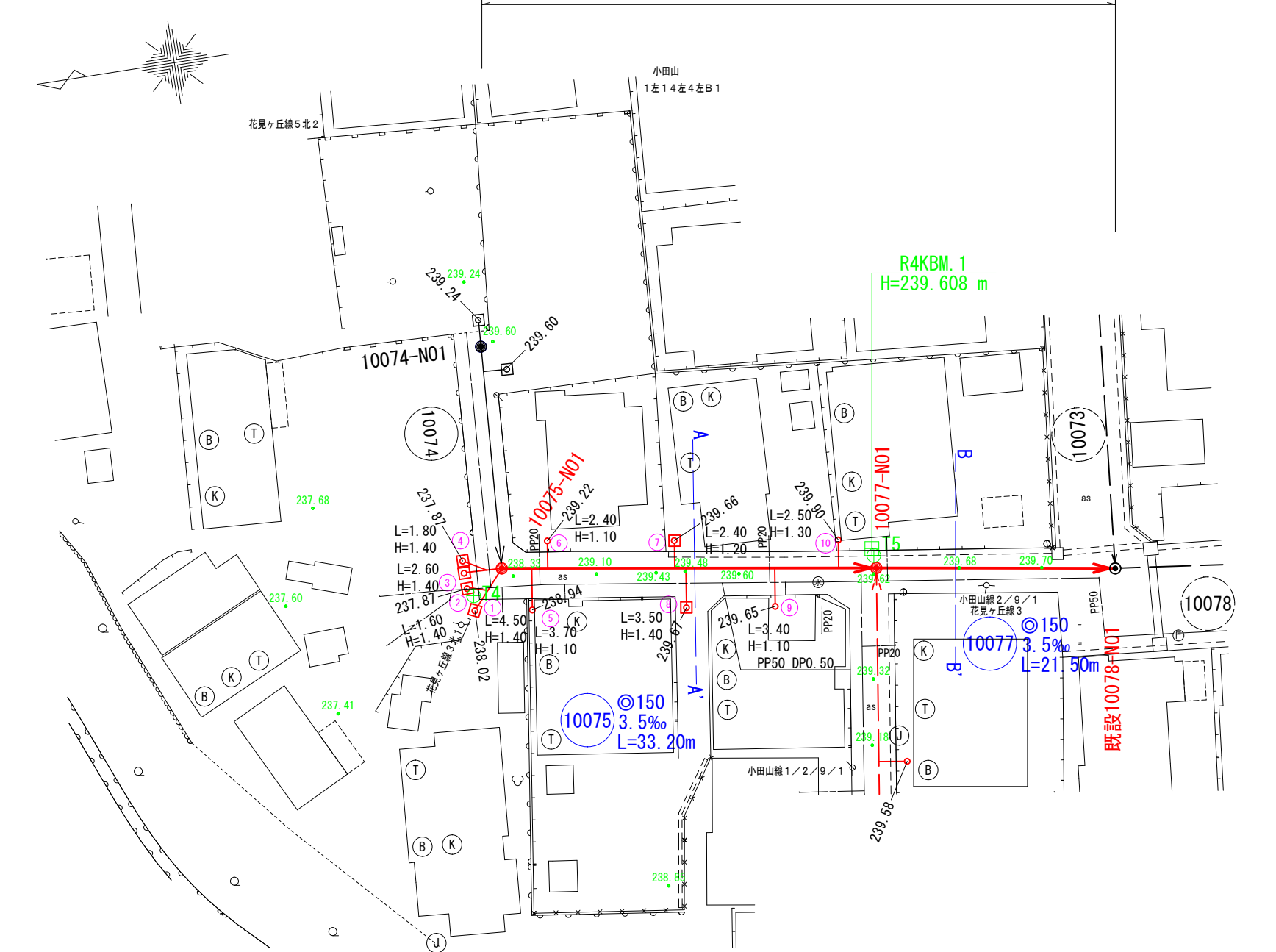
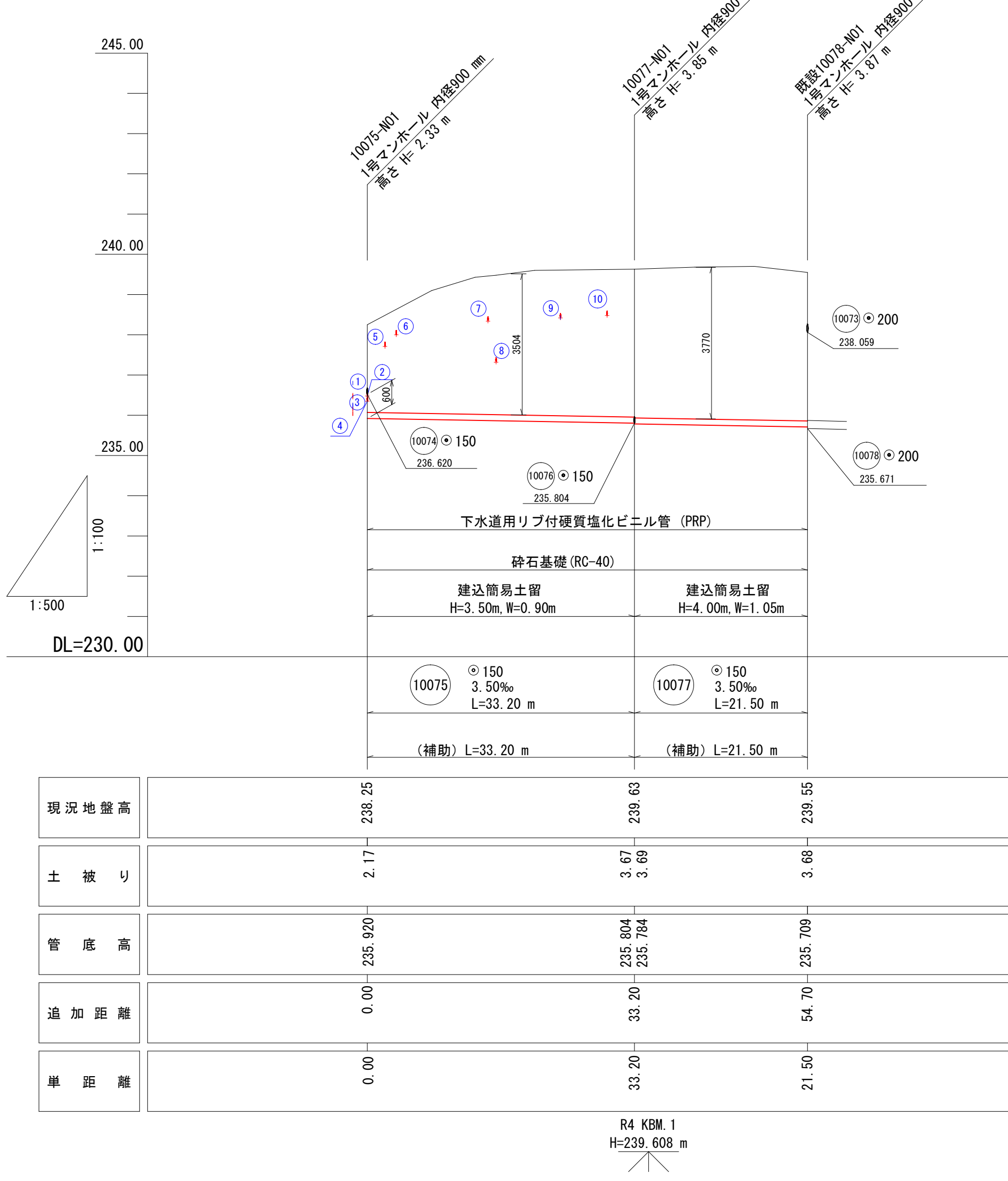


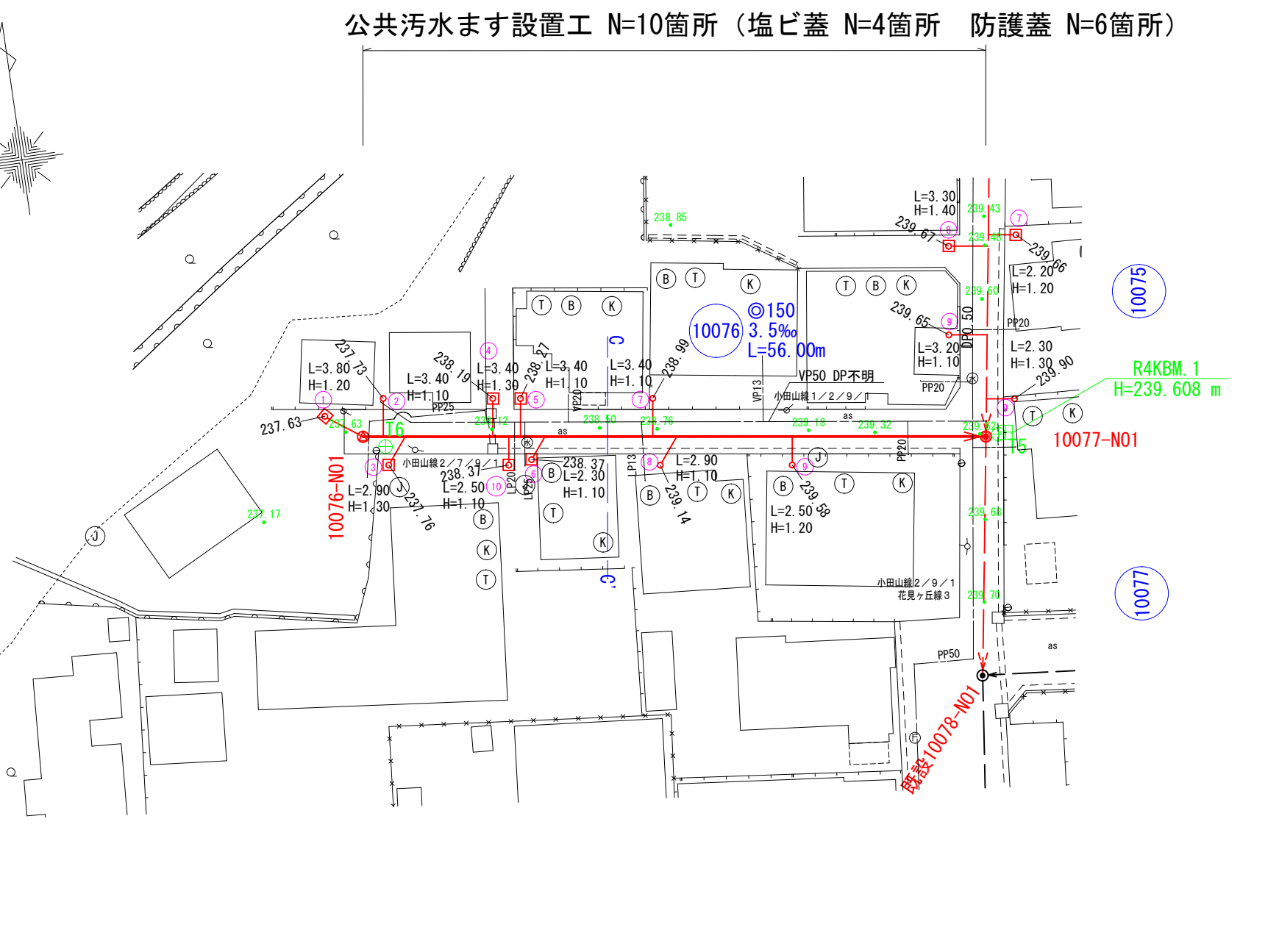
平面図  
S=1:500



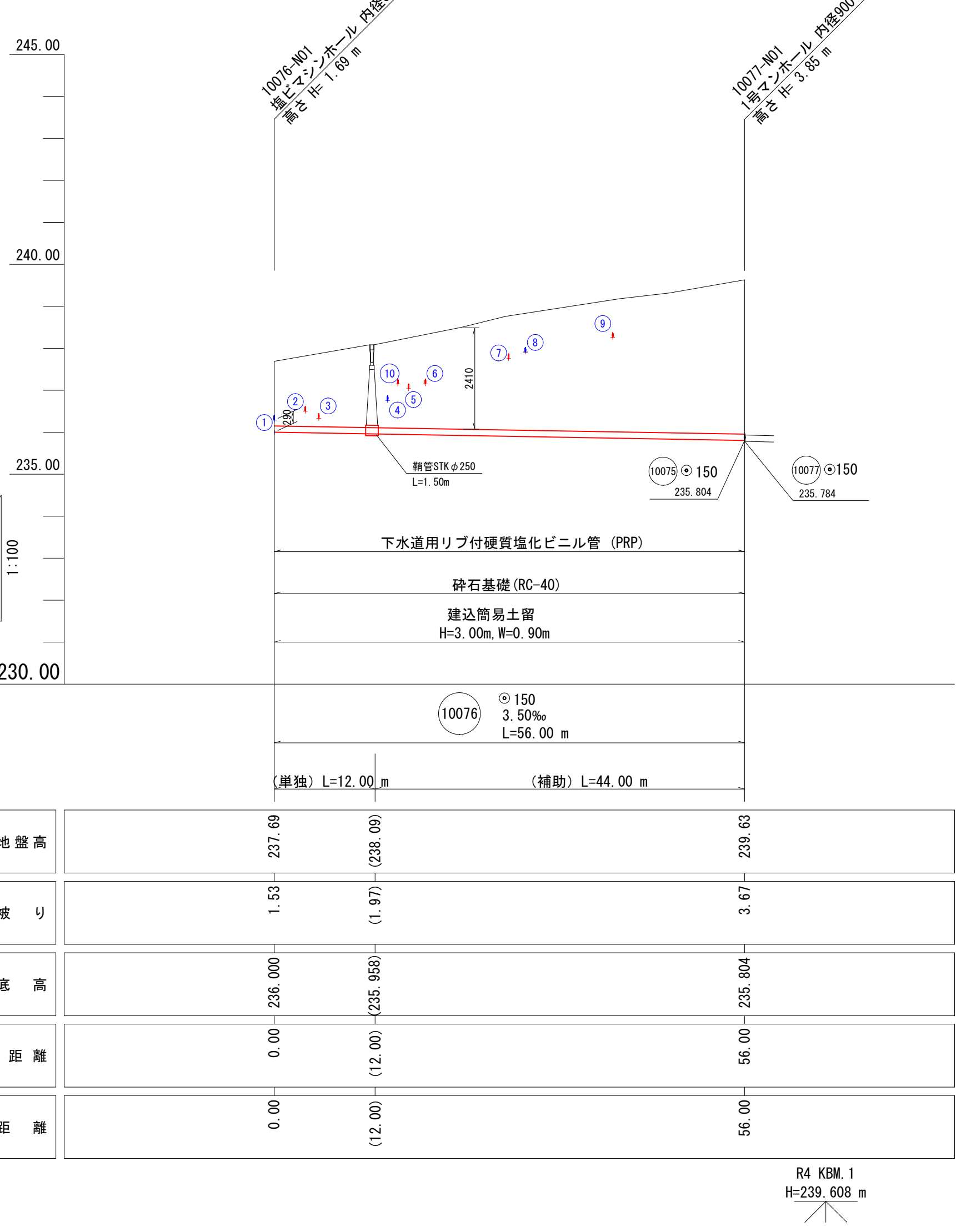
縦断面図  
V=1:100  
H=1:500



平面図  
S=1:500



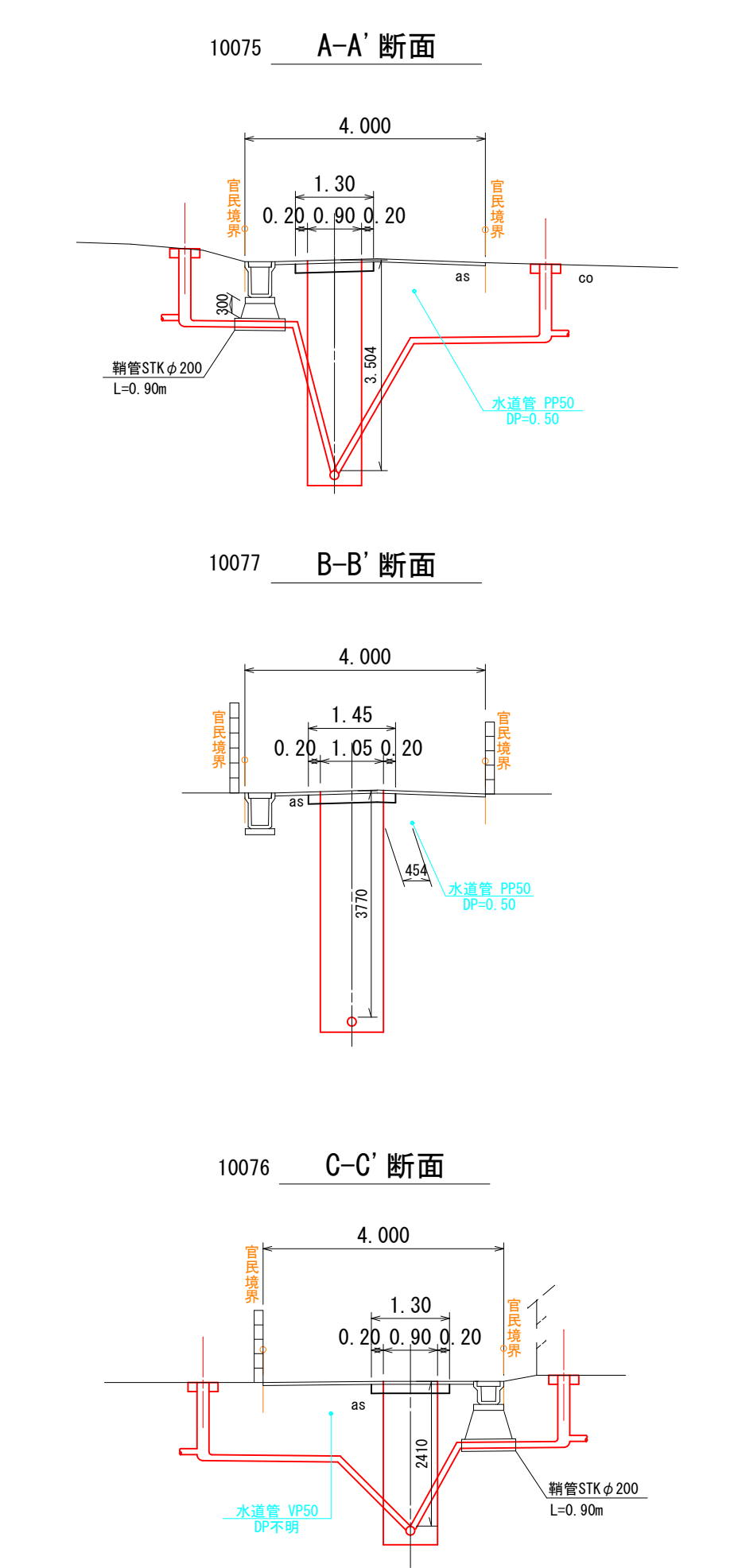
縦断面図  
V=1:100  
H=1:500



位置図 S=1:10,000



横断面図  
S=1:100



道路名

市道 門3-3号線  
市道 門4-4号線

路線番号

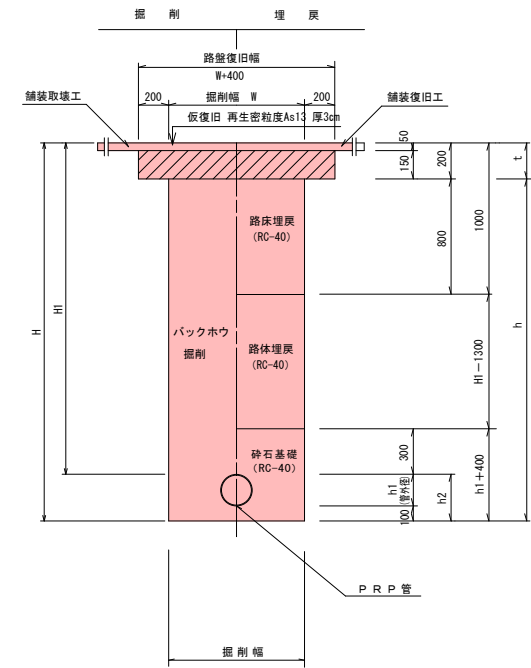
10075 10076 10077

令和7年度 工事番号 第 318 号			
会津若松市花見ヶ丘一丁目 地内			
公共下水道管理設工事（枝線）花見ヶ丘1工区			
平面図・縦断面図・横断面図・位置図			
縮尺	図示	図面番号	1/7
設計	製図	検査	
会津若松市上下水道局 下水道施設課			

土工図

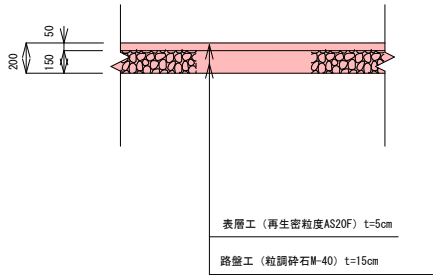
S = 1 : 2 5

(市道 舗装車道部)



(Aタイプ)

(市道 舗装車道部)



道路名

市道 門3-3号線  
市道 門4-4号線

路線番号

10075 10076 10077

令和7年度 工事番号 第 318 号

会津若松市花見ヶ丘一丁目 地内

公共下水道管理設工事 (枝線) 花見ヶ丘1工区

土工図

縮尺 図示 図面番号 2/7

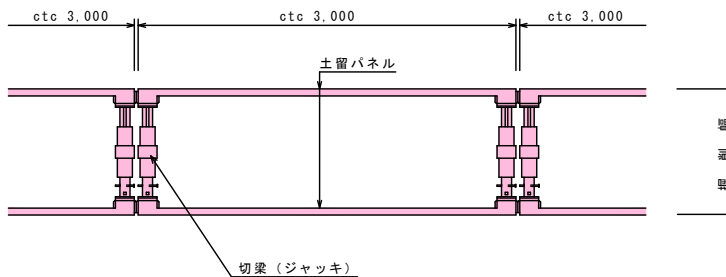
設計 製図 検査

会津若松市上下水道局 下水道施設課

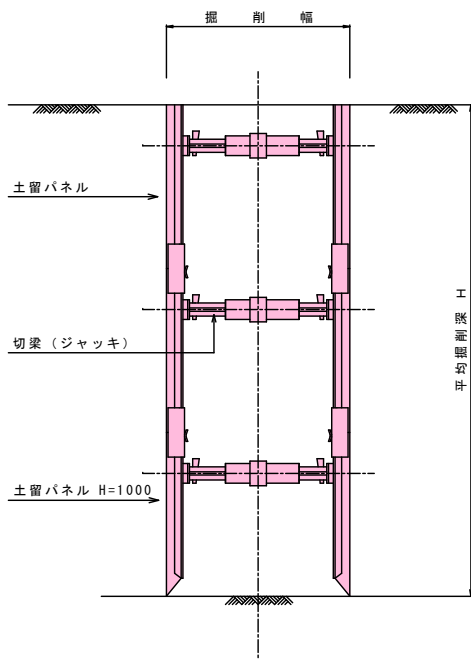
土留工標準図  
建込簡易土留工法（参考）

S=1:30

ボックスタイプ  
平面図



断面図



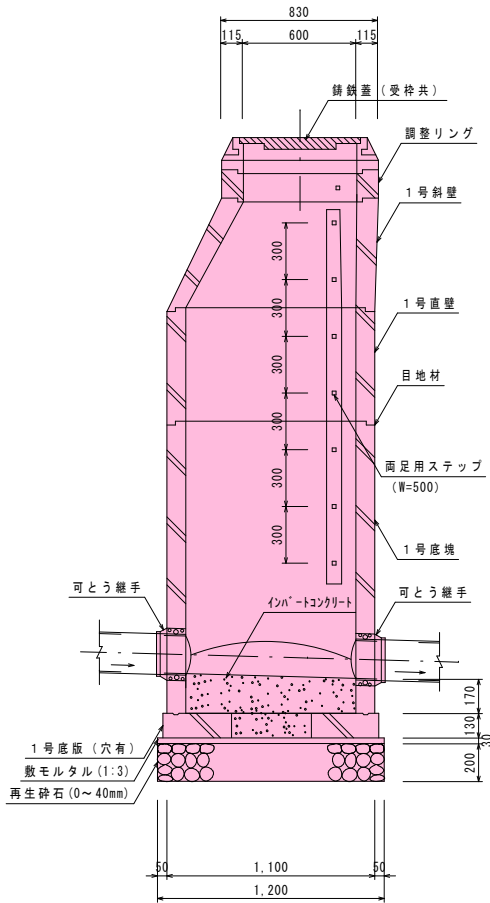
道路名				
市道門3-3号線				
市道門4-4号線				
路線番号				
<div><div>10075</div><div>10076</div><div>10077</div></div>				
令和7年度 工事番号 第 318 号				
会 津 若 松 市 花 見 ヶ 丘 一 丁 目 地 内				
公共下水道管理設工事（枝線） 花見ヶ丘1工区				
土 留 工 標 準 図				
縮 尺	図 示		図面番号 3/7	
設 計		製 図		検 査
会津若松市上下水道局下水道施設課				

1号マンホール標準構造図

S=1:20

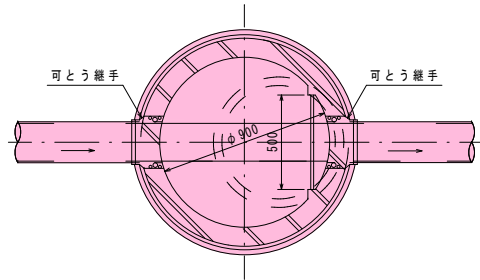
本管口径（φ200、150mm）

縦断面図

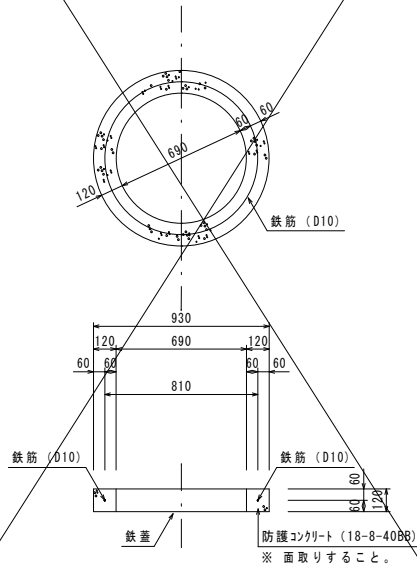


目地厚は10mmとする。

平面図



防護コンクリート詳細図  
(砂利道の場合)



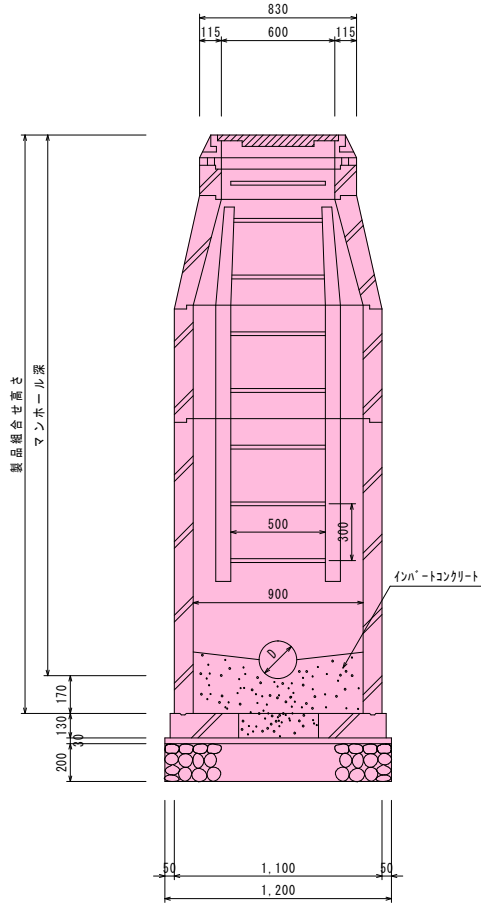
数量計算

コンクリート (18-8-40BB)  $V=(0.9322-0.692) \times \pi /4 \times 0.12=0.04m^3$

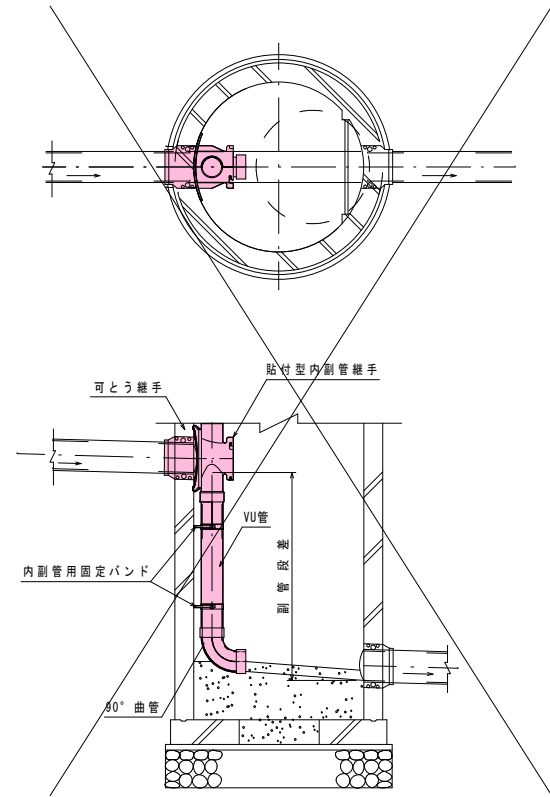
型枠 (無筋構造物)  $A=0.93 \times \pi \times 0.12=0.35m^2$

鉄筋 (D10)  $W=0.81 \times \pi \times 0.560kg/m \times 1/1000=0.001t$

横断面図



副管部詳細図  
(内副管)



道路名

市道門3-3号線

路線番号

10075 10077

令和7年度 工事番号 第 318 号

会津若松市花見ヶ丘一丁目 地内

公共下水道管埋設工事 (枝線)花見ヶ丘1工区

1号マンホール標準構造図

縮尺 図示 図面番号 4/7

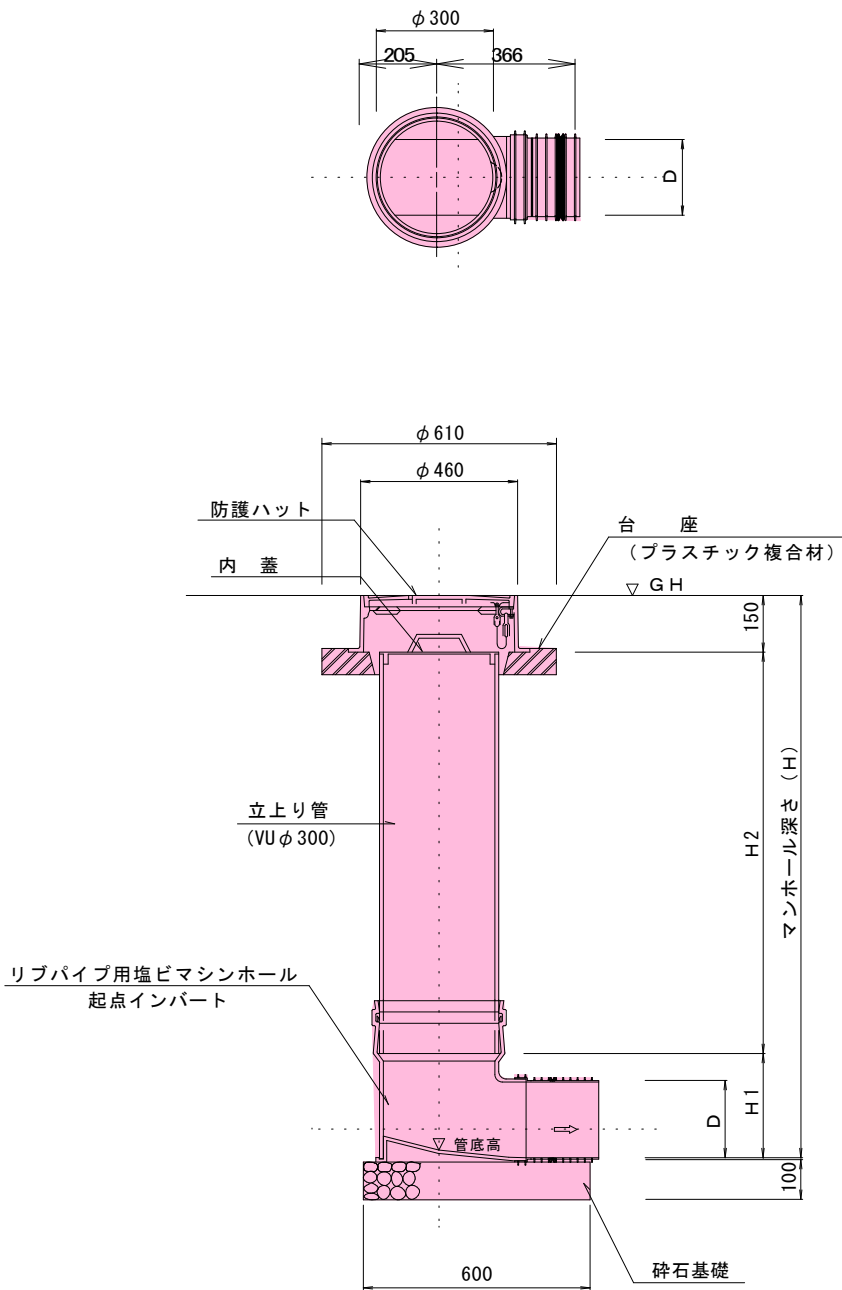
設計 製図 検査

会津若松市上下水道局下水道施設課

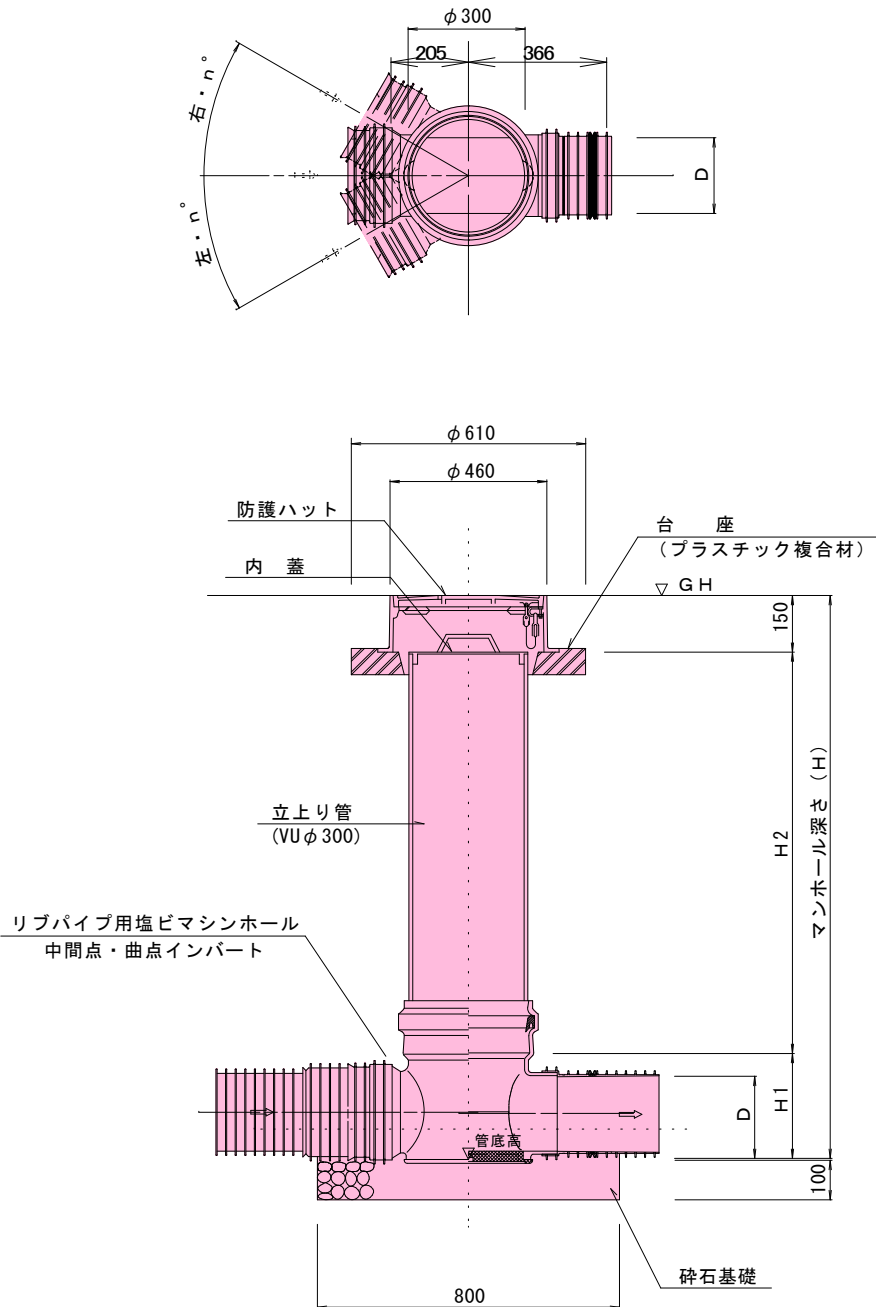


塩ビマシンホール標準構造図 S = 1 : 1 0

起 点 部



中 間 点 部



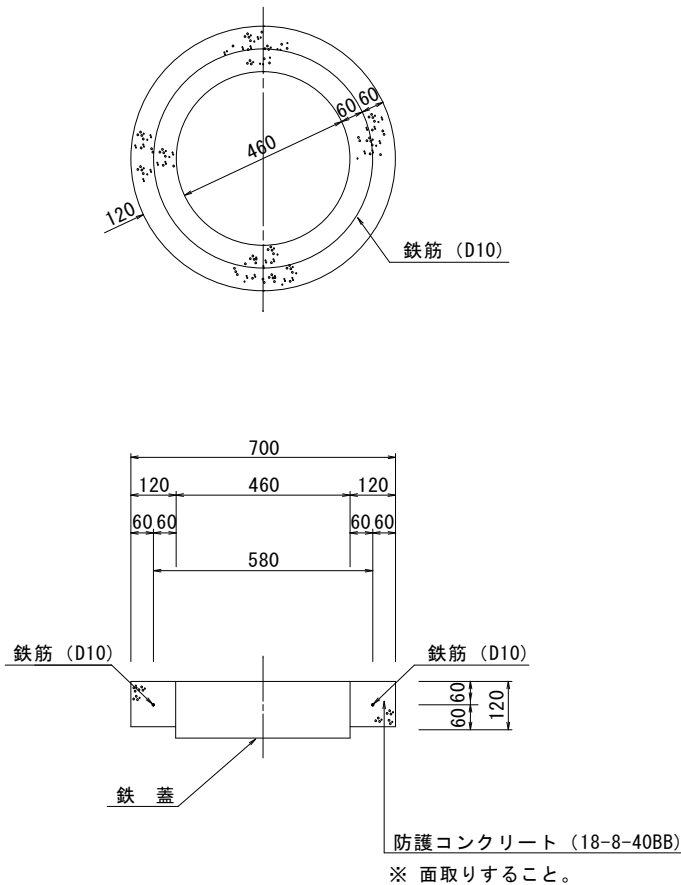
※起点部において取付管が直接流入する場合にも使用する。

口径 D (mm)	H1 (mm)	H2 (mm)	備 考
PRP 300	354	H-400	
PRP 400	401	H-450	

※ H1寸法は、参考値とする。

防護コンクリート詳細図

(砂利道の場合)



道 路 名  
市道 門4-4号線

路 線 番 号  
10076

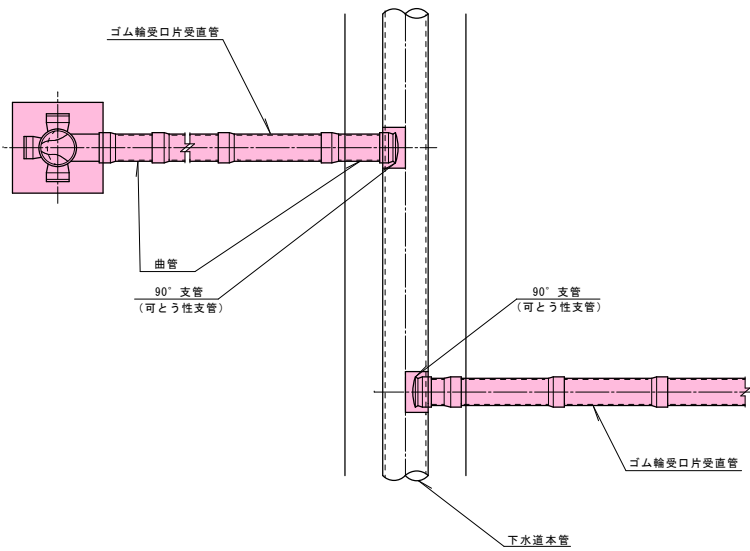
令和7年度 工事番号 第318号			
会津若松市花見ヶ丘一丁目 地内			
公共下水道管埋設工事(枝線) 花見ヶ丘1工区			
塩ビマシンホール標準構造図			
縮尺	図示	図面番号 5/7	
設計	製図	検査	
会津若松市上下水道局 下水道施設課			

取付管標準図

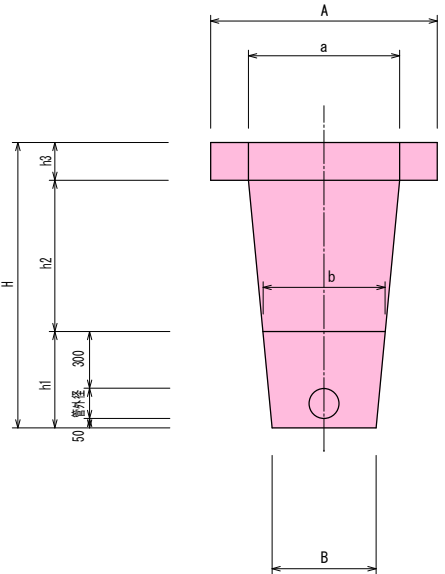
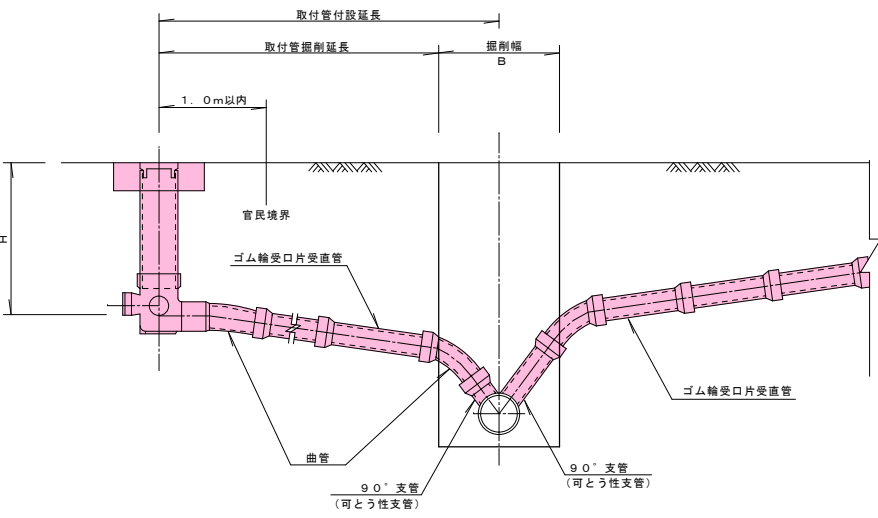
取付管標準横断図

汚水樹標準構造図

平面図



断面図



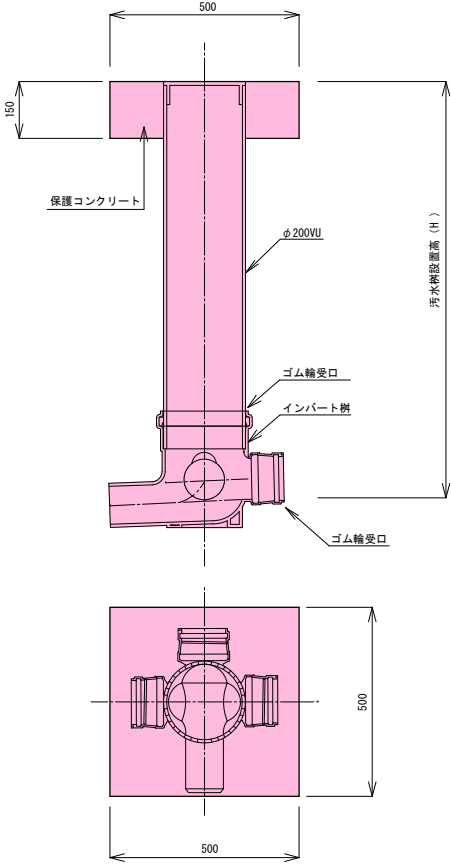
(φ100)	
舗装 t=0.20	
H	1.46
h1	0.46
h2	0.80
h3	0.20
A	1.20
B	0.55
a	0.80
b	0.64
α	0.01

※管控除

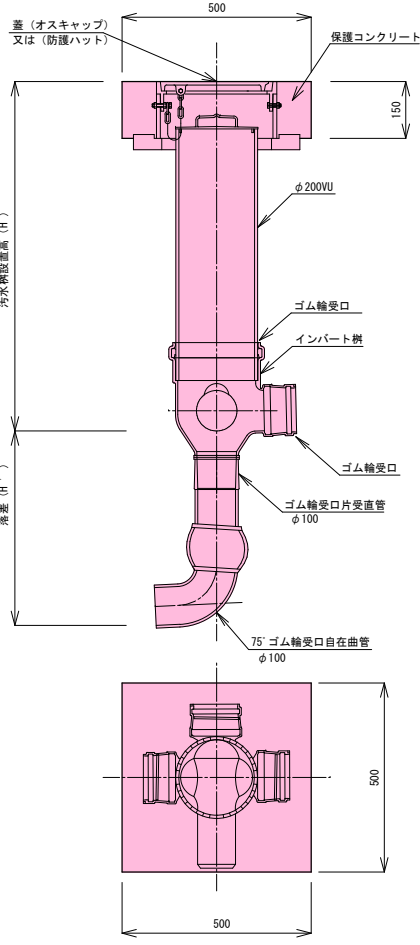
(φ100)

機械掘削	砂基礎	再生切砕埋戻
$\frac{(B+a)}{2} \times (H-h3)$	$\frac{(B+b)}{2} \times h1-\alpha$	$\frac{(b+a)}{2} \times h2$
$\frac{(0.55+0.80)}{2} \times (1.46-0.20)$	$\frac{(0.55+0.64)}{2} \times 0.46-0.01$	$\frac{(0.64+0.80)}{2} \times 0.80$
0.851m <sup>3</sup>	0.264m <sup>3</sup>	0.576m <sup>3</sup>

標準樹

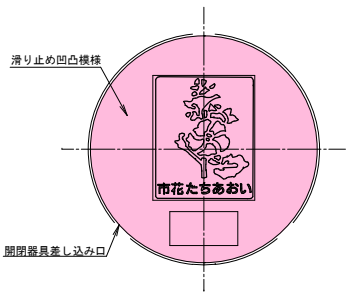


ドロップ樹

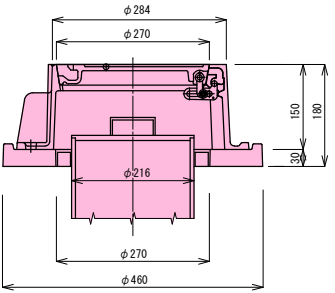
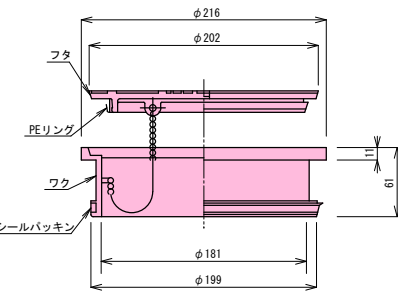
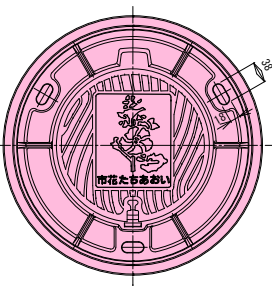


汚水樹蓋標準図

塩ビ製蓋



防護蓋



道路名

市道門3-3号線  
市道門4-4号線

路線番号

10075 10076

令和7年度 工事番号 第318号

会津若松市花見ヶ丘一丁目 地内

公共下水道管理設工事（枝線）花見ヶ丘1工区

取付管標準図・取付管標準横断図  
汚水樹標準構造図・汚水樹蓋標準図

縮尺 S=free 図面番号 6 / 7

設計 製図 検査

会津若松市上下水道局下水道施設課

